



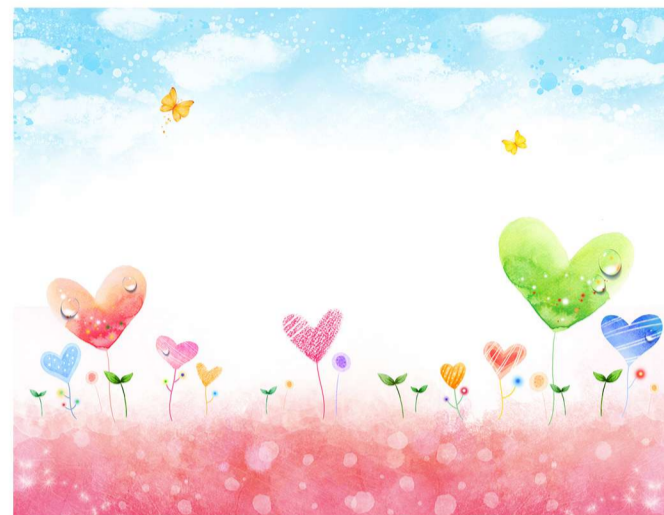
## 2020年度特定健診と がん検診を受けましょう

70歳以上の方は無料  
40歳からも相模原市から補助が出ます。



## アミノインデックス **NEW!** リスクスクリーニング (AIRS)

1回の採血で複数のがんの可能性と  
4年以内に糖尿病になるリスク、10  
年以内に脳卒中・心筋梗塞を発症す  
るリスクをみる検査です



## 相模原市がん検診とは？

前立腺がん検診：採血 **NEW!**  
肺癌検診：胸部レントゲン  
大腸癌検診：便潜血検査  
肝炎ウイルス検診：採血  
胃癌検診：内視鏡  
70歳以上無料

## 1年に1度は胃カメラを 受けましょう

胃癌検診で内視鏡検査が受けられ  
ます。(条件あり)  
当院では鼻から楽にできる内視鏡  
検査を行っています。

## 肺炎球菌ワクチンに公費 助成が適用されます。

相模原市の65歳以上の方は補助  
が出るため4000円で接種可能で  
す。  
(その他条件あり)



## 軽度認知障害 (MCI) スクリーニング検査

認知症予防に役立つ血液検査で  
す。(ただいま精密検査受け入れ  
先が予約ストップのため検査見合  
わせております)



## 「禁煙」にチャレンジし てみませんか

保険診療で内服薬の「チャンピッ  
クス」の処方出来ます。



## ピロリ菌がいるかも？

血液検査でペプシノゲン（胃粘膜  
のヤセ具合）とピロリ菌を測定  
し、胃ガンリスクを調べます。  
医師会の補助があり1200円で受  
けられます。

はまくぼクリニック



QRコードは  
こちら



ご相談・ご予約はお気軽に



042-770-1811

【診療時間】

平日 午前 8:45~12:00  
午後 2:45~6:00

土曜日 午前のみ 8:45~12:00